

げんき

にこにこ



豊橋市立岩西小学校

たんぽぽ学級だより

第 6 号

R2. 7. 22 (水)



しゅうかん 2週間の

なつやす 夏休み

1学期が終わり、いよいよ夏休みです。今年は2週間だけで、しかも、コロナ対応をしながらなので、いつもとは違う過ごし方になりそうです。2学期は、暑さの中でのスタートになります。体調や生活のリズムが崩れないように、規則正しい生活をして、よいスタートが切れるようにしてください。

なつやす かだい 夏休みの課題

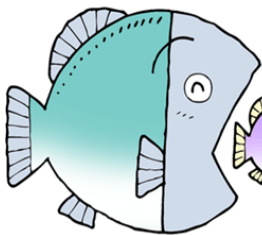
- ・プリントなど



2学期スタート 8月17日(月)

3時間授業(給食なし) 11:25下校

持ち物:夏休みの課題、水筒、連絡帳、筆記用具、上靴、
体育館シューズ、エプロン(マスク)、歯ブラシ
セット



8月の行事予定

日	月	火	水	木	金	土
						1 夏季休業開始
2	3	4	5	6	7	8
9	10 やまひ 山の日	11 がっこうへいちようび 学校閉庁日	12	13	14	15
16 かききゅうぎょうしゅうりょう 夏季休業終了	17 がっきしぎょうしき 2学期始業式 じかんじゆぎょう 3時間授業 げこう 下校11:25	18 きゅうしよくかいし 給食開始 ALT5年	19	20 ないかけんしん 内科検診 ねんしゅうがくりょうこう 6年修学旅行 せつめいかい 説明会⑤	21	22
23	24 ALT6年	25 ALT5年	26	27 クラブ	28	29
30	31 ALT6年					