



## 校訓

# 大志

## Be Ambitious

牟呂中校章



### 牟呂中学校教育目標

知・徳・体の調和と質的向上を旨とし、将来、国家及び社会の形成者として、その責任を果たすことのできる人間性豊かな生徒を育成する。

**深く考え 自ら学ぶ生徒**

**礼儀正しく 心豊かな生徒**

**実践力のある たくましい生徒**

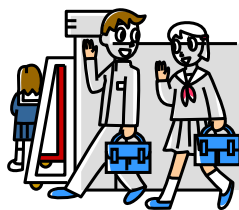


### 学校経営方針

- (1) 生徒・保護者・地域と協働し、「社会に開かれた教育課程」の実現に取り組む。
- (2) いのちを大切に、自他を思いやる生徒を育成し、安全で安心できる学校・居場所づくりに取り組む。
- (3) キャリア教育（社会的・職業的な自立能力や態度を育成）の推進を図る。
- (4) よりよく問題を解決する資質や能力を育成し、一人一人の「生きる力」を育む。
- (5) チーム牟呂中として、「協働」「タイムマネジメント」の意識向上を図る。

### 目指す生徒像

- 他との関わりを大切に、互いを思いやり、高め合う生徒
- ・人生100年時代を生き抜く体力・気力の充実を図る生徒
- ・相手を思いやり、多様性を認め、いじめを許さない生徒
- ・自ら考え、判断・工夫し、表現・行動できる生徒
- ・人と積極的に関わり、自らの思いを表現・発信できる生徒
- ・将来に関心を持ち、豊かなキャリア形成に取り組む生徒



### 目指す教職員像

- 専門性、人間性に優れ、「チーム牟呂中(地域、家庭、学校)」の一員として力を発揮できる教職員
- ・教科指導力（教科の専門性と実践力）の向上に取り組む教職員
- ・子どもと共に学び、成長し、生き方モデルとなりうる教職員
- ・教育公務員としての自覚を持ち、法令を遵守し、服務規律の徹底に努める教職員
- ・働き方改革を推し進め、教職員と生徒のウェルビーイングを高める教職員



### 目指す学校像

- ・牟呂・汐田の歴史、伝統、文化の共有を図り、ふるさと「とよはし」の魅力を発信することができる学校
- ・生徒、職員、保護者、地域が、持続可能な地域コミュニティづくりに向けて協働して取り組むことができる学校

