

# ぴか×2

ねんせい がくねんつうしん  
2年生 学年通信  
令和8年5月14日(水)  
第3号

## うんどうかい ほんばん いよいよ 運動会 本番!!!

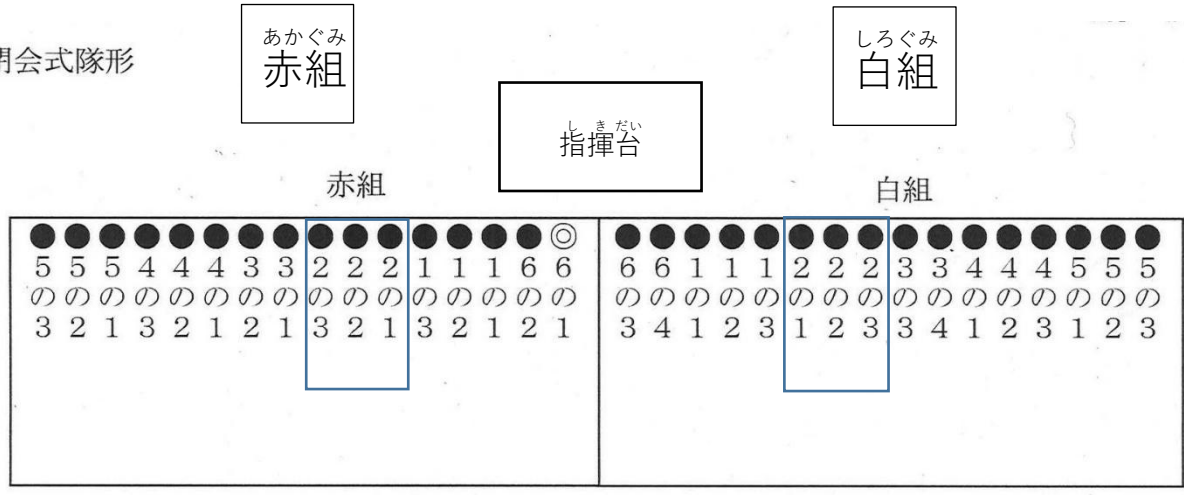


うんどうかい かくしゅもく たいけい  
運動会 各種目の隊形

### かいへいかいしき たい 【開閉会式&GT体そう】

ちい じゅん あか しろ  
※小さい順で赤・白にわかれてまいります

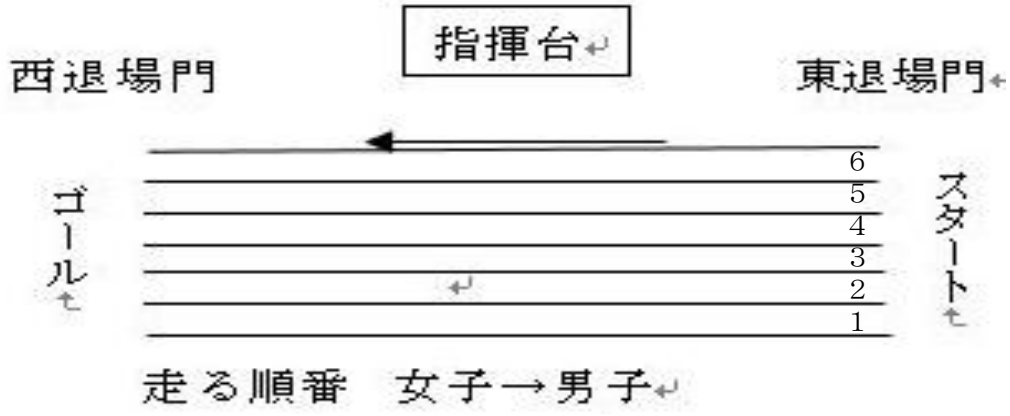
#### 1.開閉会式隊形



### 【かけっこ】

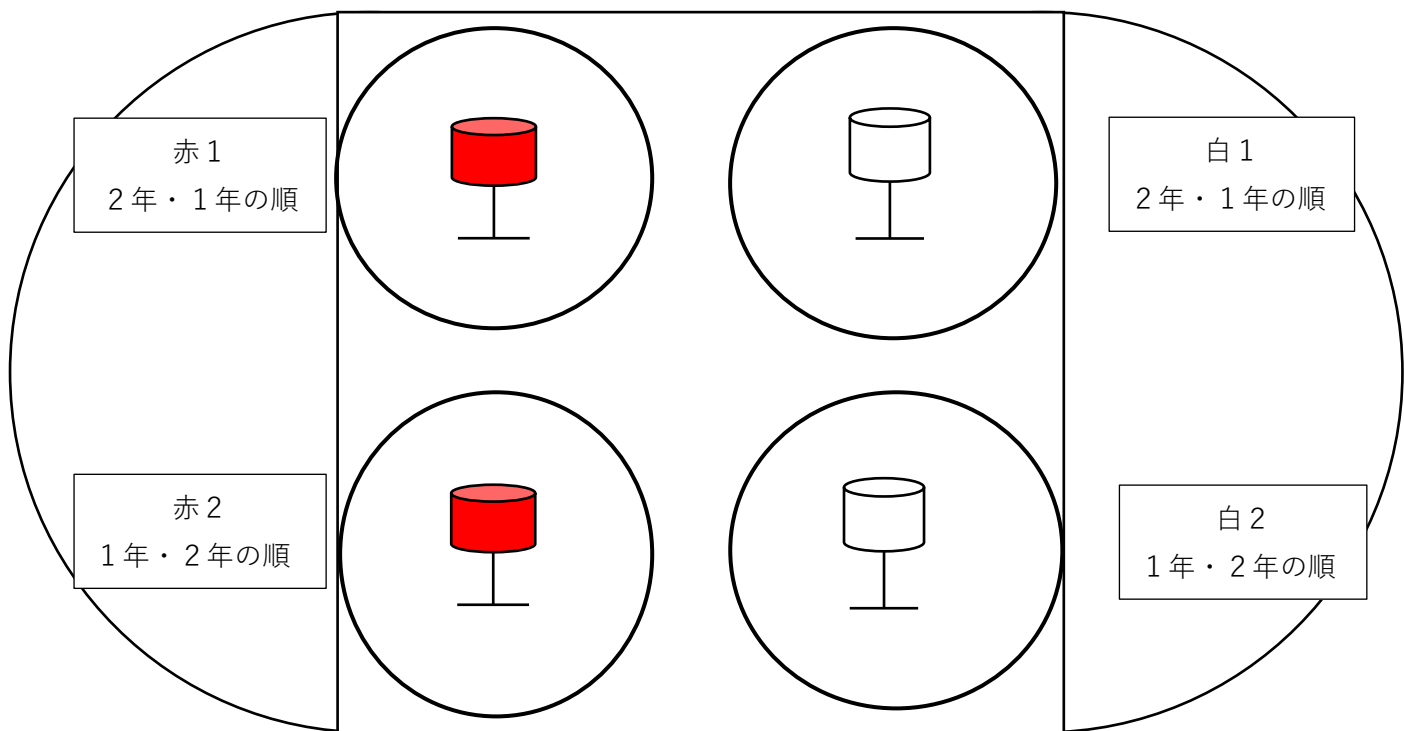
だい 第  組目  リストバンド  いろ 色

- 6. おれんじ
- 5. むらさき
- 4. みどり
- 3. みずいろ
- 2. あか
- 1. きいろ



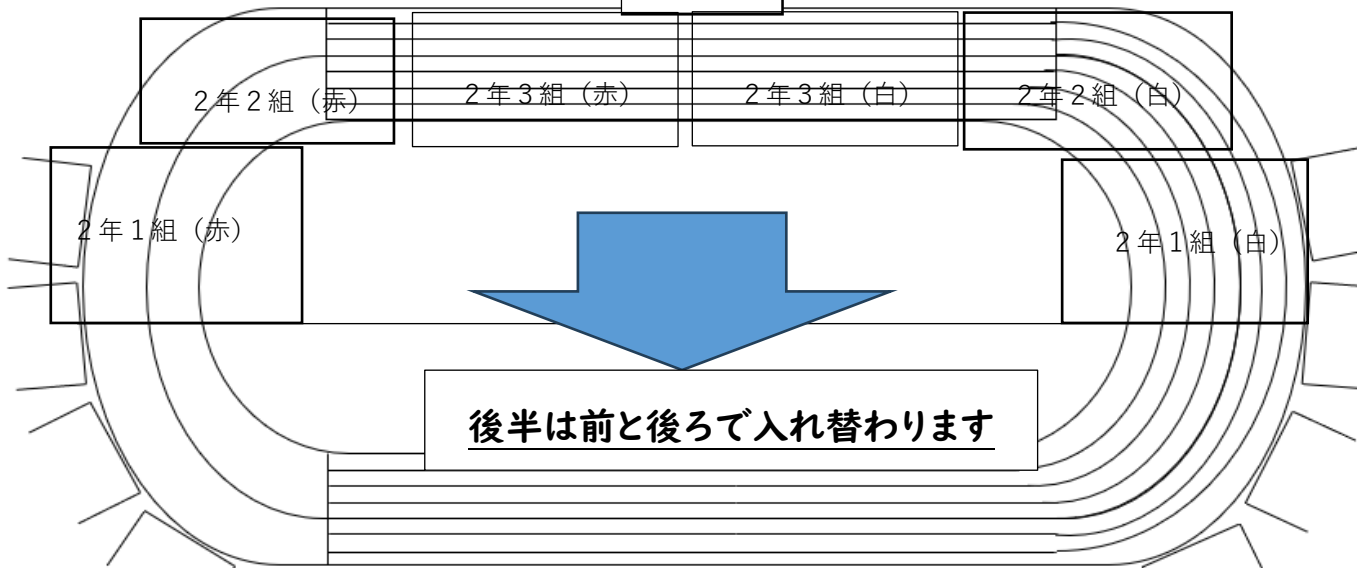
# 【ダンス<sup>たま</sup>玉入れ】

指揮台<sup>しきだい</sup>



# 【ダンス<sup>いち</sup>の位置】

指揮台<sup>しきだい</sup>



当日の持ち物・連絡等<sup>どうじつ もちもの れんらくどう</sup>

- ・体操服 (着てくる)<sup>たいそうふく き</sup>
- ・赤白帽子 (学校保管)<sup>あかしろぼうし がっこうほかん</sup>
- ・水とう (水分多目に)<sup>すい すいぶんおおめ</sup>

- ・汗ふきタオル<sup>あせ</sup>
- ★リュックで来る<sup>く</sup>

◎いつも通り班で登校し、方面別で下校します。(12:20)<sup>どう おおはん どうこう ほうめんべつ げこう</sup>